



© www.Travelmaus.de

15.2. - 19.3.2017

Algarve/Alentejo - Portugal 15.2. - 19.3.2017 © Travelmaus.de

Algarve 2017 Portugal

2017 © Travelmaus.de

Dagmar & Anni



Den Weißstorch (*Ciconia ciconia*) kann man in fast ganz Europa sehen, außer in Skandinavien und England. Der Weißstorch gehört zu den Zugvögeln und überwintert normalerweise in Afrika.

Er ist mit seinen 1,10 m etwas größer als der Graureiher und seine Flügelspannweite beträgt ca. 2,20 m wie beim Seeadler. Im Aussehen unterscheiden sich Weibchen und Männchen nur in der Größe und im Gewicht. Das Männchen ist größer und schwerer. Sie wiegen i.d.R zwischen 3 und 4 kg.

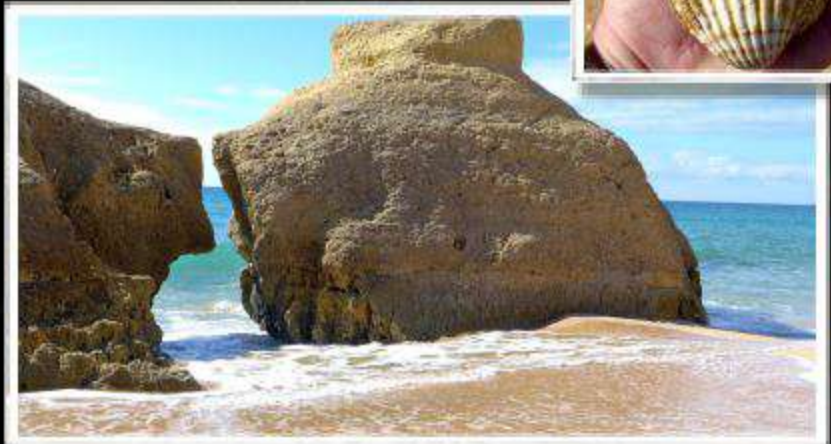
Störche brauchen zum Leben feuchte Wiesen mit Teichen, Weihern und Baumgruppen oder Sümpfe. Wälder meiden sie. Störche findet man aber auch oft in der Nähe von Siedlungen: Die Störche sind den Menschen gefolgt, weil sie auf ihren Wiesen reichlich Nahrung fanden. Und dort bauen sie auch oft ihre Nester - auf Häusern, Bäumen oder Felsen.

Seit den 1980er Jahren beobachten Ornithologen, dass mehr und mehr Weißstörche nicht mehr ihre jährliche Reise von Nordeuropa nach Afrika antreten, sondern das ganze Jahr über in Spanien oder Portugal leben. So hat die Anzahl der Störche, die in Portugal überwintern von 1.180 im Jahre 1995 auf mehr als 10.000 im Jahre 2000 zugenommen und sie wächst weiter.

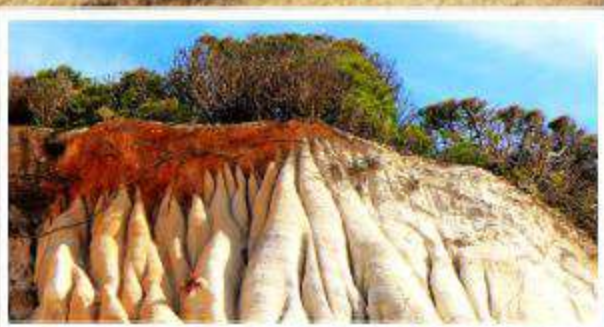
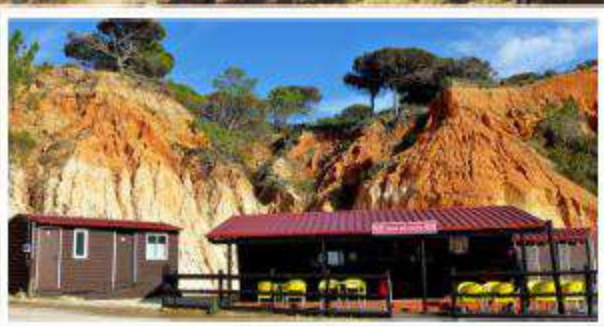
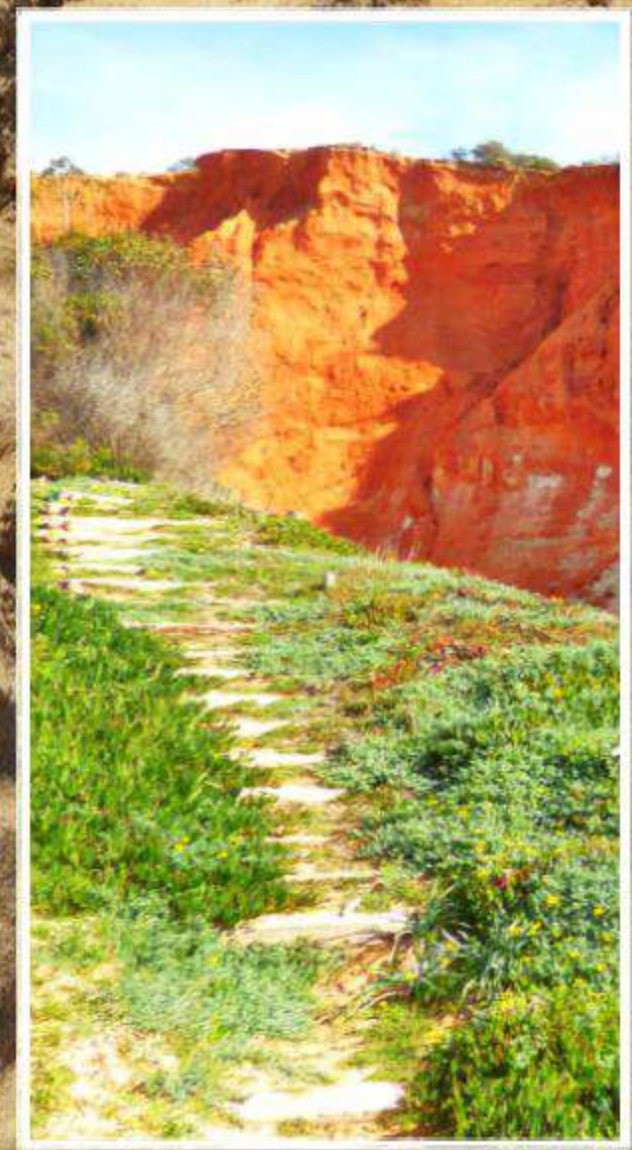
Die Störche bilden eine eigene Familie, zu der 18 verschiedene Arten gehören. Früher zählten sie die Wissenschaftler zusammen mit den Reihern und Ibissen zur Ordnung der Stelzvögel; heute vermutet man, dass Störche viel näher mit den Neuweltgeiern wie etwa dem Kondor verwandt sind. Störche können ziemlich lange leben. Der älteste bekannte Storch in freier Wildbahn wurde 33 Jahre alt.







Praia Falesia











Praia Amoreia







Praia da Quinta do Lago





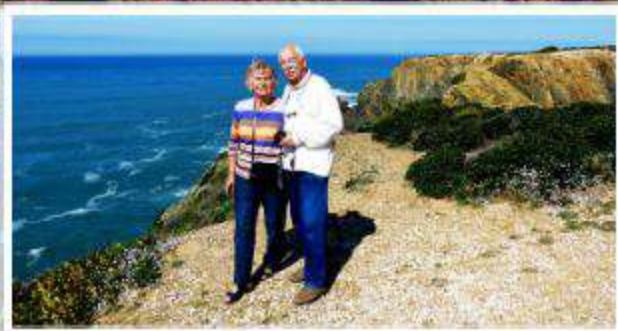
Praia Sao Rafael



Sao Lourenco, Almazil

A Cabana





Costa Vicentina





Pousada de Estoi





Markt in Olhao



Sagres

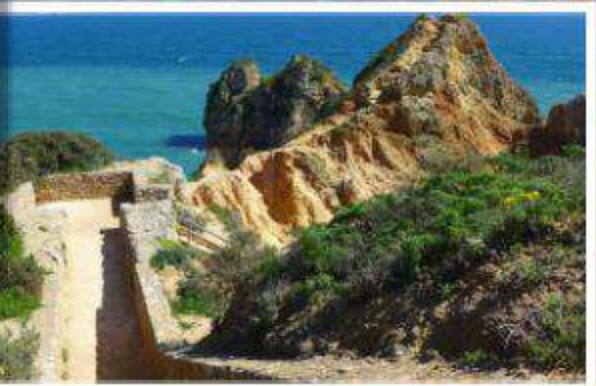








Ponta da Piedade





Biergarten, Porches



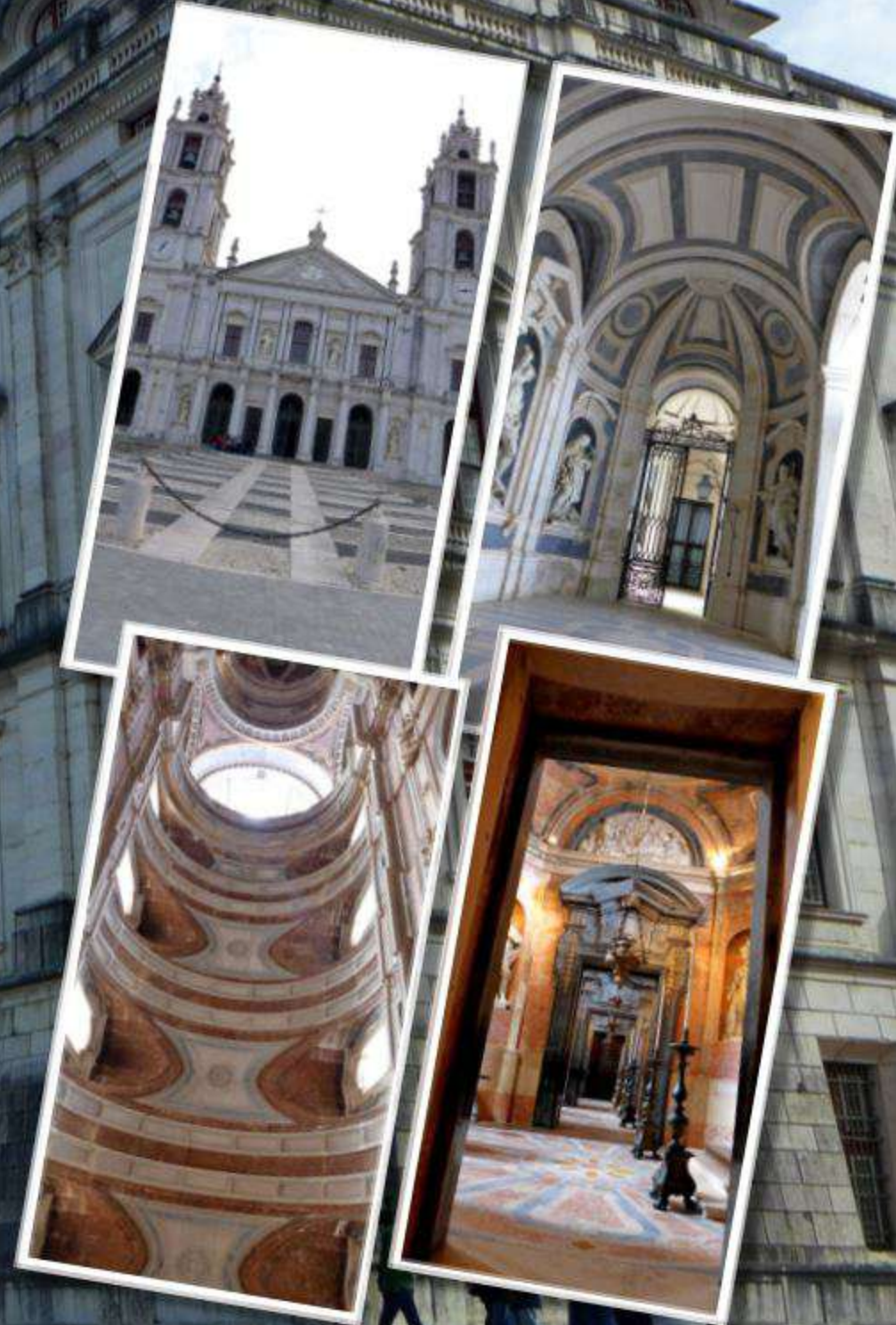
Monte Gordo





Lissabon-Sintra

Kathedrale Mafra





Westküste Portugals



ESTEGOSSAUROS
Dinosaurio com espinhas | Dinosaurio com espinhas

Apatosaurus longicollis



LOURINHÃ
CASA DOS DINOSSAUROS



Museum, Lourinhã



Römer in
Conimbriga



Conimbriga





Coimbra



Fatima





Alentejo





Portugal 2017



