



2600 km Busrundreise durch Irland 2015 - © Travelmaus.de



IRLAND 2015 BUSRUNDREISE

DAGMAR & ANNI
© TRAVELMAUS.DE

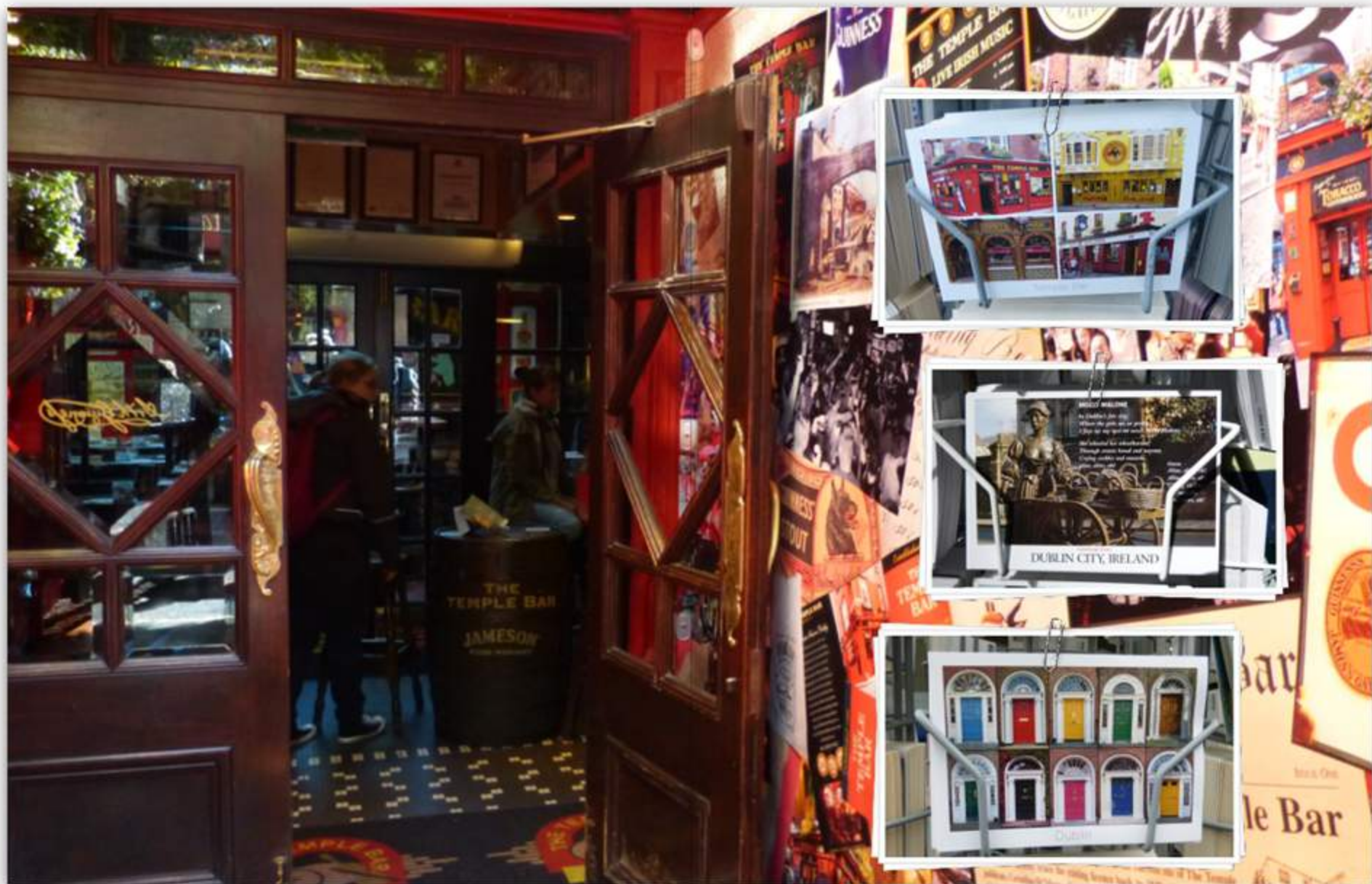






**Temple Bar
Dublin**











**St. Patrick Cathedral
Belfast**

**City Hall
Belfast**



**Titanic Museum
Belfast**





HAYANA BANK SQ





Cushendall Waterfoot A2
Causeway Coastal Route

Glenarm A2
Causeway Coastal Route







**Gian'ts Causeway
Nordirland**







Nationalpark Glenveagh



**Küstenstrasse
Wild Atlantic Way**



**Glenveagh
Castle**







Killary Harbour





**Achill Insel
Bucht Keem Bay**



**Kylemore
Abbey**









Cliffs of Moher





Lahinch







**Burren Nationalpark
Stonefort Caherconnell Ringforts
Poulnabrone Dolmen**



Limerick





I Love Ireland
"Waterville":
Charlie Chaplin

Halbinsel
Dingle

↓ FUNGIE BOOKING OFFICE ↓



Killarney
Nationalpark

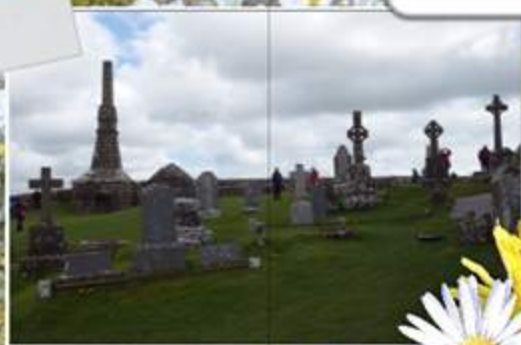


TORC WATERFALL
200 METRES





Rock of Cashel



Kylemore Abbey



Die Insel Irland, eine "grüne Insel", ist ca. 450 km lang und ca. 260 km breit und liegt im Atlantik. Insgesamt hat sie eine Fläche von etwa 84.400 km². Sie ist damit die drittgrößte Insel Europas und die zwanzigstgrößte der Welt. An der Küste gelegene Berge umgeben zentrale Ebenen. Der Carrauntuohill im County Kerry ist mit 1041 Metern der höchste Berg. Der Shannon teilt die Insel in zwei nicht gleich große Teile und ist mit ca. 370 km, von denen knapp 250 km schiffbar sind, der längste Fluss.

