

Schweden 2013 - Camping-/Stellplätze

...hier demnächst weitere Fotos und Infos/Google-Karte incl. Koordinaten unserer Übernachtungsplätze! Nach der Reise wird diese Seite als PDF-Datei zum Download angeboten. Die untere Karte kann mit der rechten Maustaste gespeichert und dann ausgedruckt werden.



www.stepmap.de Landkarten-Editor



Der Hafenfürer Schwedens zeigt auch **STELLPLÄTZE**; Koordinaten und Ausstattung eines Hafens an.
(Unser Exemplar von: Touristbüro in Kalmar)

Link: <http://translate.google.com/translate?u=http://gasthamnsguiden.se/&sl=sv&tl=de> (->

<http://translate.google.com/translate?u=http://gasthamnsguiden.se/&sl=sv&tl=de>)

(-> <http://translate.google.com/translate?u=http://gasthamnsguiden.se/&sl=sv&tl=de>) (App - Download

per Iphone bzw. Ipad möglich!!!)





Stellplatz SCHLESWIG/Norddeutschland:

14 Euro incl. alles, auch Internet mit Code. N54°30.705'E009°34.171'



Stellplatz BUA .180 SEK/Nacht incl. alles.

Duschen: 1 Euro/10 SEK-[Automat] am Hafen!

N57°14'23.0" E012°06'53.0"

Komplette Ausstattung! Auch Toilettenentsorgung, was selten in Schweden vorzufinden ist!



Stellplatz: Getterön

N 57°07'28.9" E012°15'07.4"

125 SEK /Nacht/Automat + Strom/Automat und PKW-Parkplatz

...aus unserer Sicht nicht zu empfehlen! ... haben hier nicht übernachtet!



Stellplatz am Strand: Apelviken

N57°04'52.9" E012°15'40.4"



100 SEK/Nacht-kein Strom - gute Lage!
... haben hier nicht übernachtet!



Stellplatz Falkenberg - am Hafen

für ca. 7-10 Mobile

N56°53'33.9" E012°27'59.7"

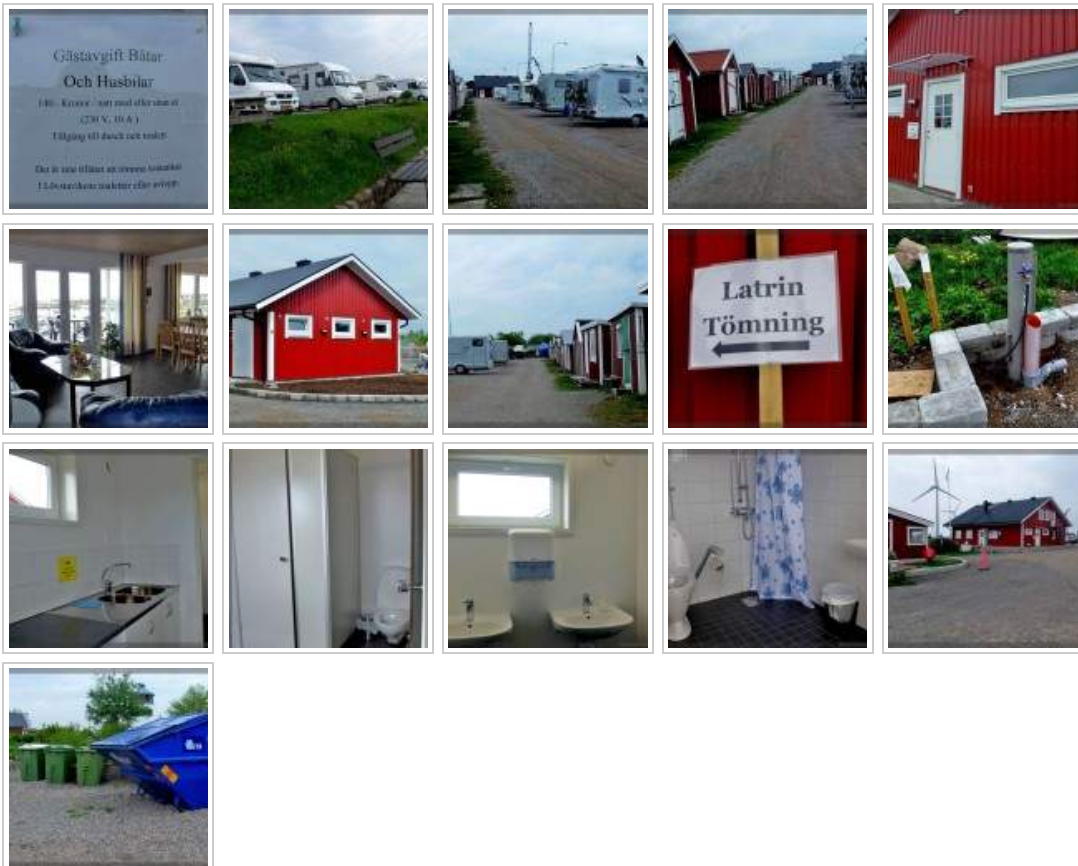
140 SEK incl. alles (Chemietoiletten-Entsorgung in Arbeit)

neues Sanitärhaus / incl Spülküche!

und schnelles freies Internet!!!

Unsere Empfehlung!

Link: Falkenberg (-> http://www.citypopulation.de/php/sweden-halland_d.php?cityid=3920)



Stellplatz Tosteberga direkt an der Ostsee. Tolle Lage! Wiese/Asphalt.

N 55°59'50.6" E014°26'42.2"

Sanitärhaus: 2 Duschen, 2 Toiletten, Spül- und Kochküche, Müllcontainer.

Leider keine Abwasser-/Toilettenentsorgung vor Ort (ca. 1 km entfernt- wie man uns mitteilte.) Leider auch kein Internet.

140 €/Nacht incl. Strom (6A). Nachts Beleuchtung! Von uns aufgrund der einsamen Lage an der Küste eine Empfehlung



wert!

Stellplatz Torsteberg



Stellplatz Örkellunga, Nähe Autobahn mit Strom und Wasserver-u.entsorgung.
 Preis nur für Strom und Wasserentnahme. keine Übernachtungsgebühren. In der Nähe auch Mc Donald.
 ca. 56°17'11.1" E013°20'24.1"



Stellplatz Torshamn, instabile Internetleitung (mit Code), 150 SEK incl. alles laut Hafenmeister, auch Leih-Fahrräder! N56°05'38.3" E015°51'23.4"
 Platz im Hafen, jedoch NUR aufSCHOTTERFLÄCHEN erlaubt!!!!
 Lange Stromleitungen nötig! Max. 10 WoMos unter 8 m Länge möglich!
 (100 SEK = nur Parken/ohne alles! Beliebige Anzahl!) Tiere nicht erlaubt!



Stellplatz Kalmar, am Hafen- ca. 10 Plätze.

N56.66030° E016.35132°

mit Strom und auch Sanitärhaus/mit Code, Buchung im
Touristenbüro gegenüber, 100 SEK, (heute Hafenfest, deswegen
preiswerter?), kostenloser, langsamer, instabiler Internetzugang mit
Code, gegenüber Mc Donald u.a. nahe Innenstadt. Gute Lage!

Kosten am 27.5.13 = 150 SEK. Fotos werden ergänzt!

weitere Möglichkeit:

Parken/evtl auch Übernachten -mit Gebühren: N56.66390° E016.36132°



Stellplatz Borgholm/Öland - kein Strom (GPS folgt) 130 SEK



Stellplatz StoraRörs/Öland ...120 SEK incl. Strom

N56.75648° E016.52814°



Campingplatz Norderstrands in Visby/Gotland (199 bzw. 299 SEK + Duschen)

N 57°39'18.8" E018°18'26.7"

Auf **GOTLAND** sind die Campingplätze und erst recht die Stellplätze "sehr dünn verteilt". Wir empfehlen den Campingplatz "Norderstrands in Visby", von hier aus können alle Sehenswürdigkeiten in Tagestouren leicht erreicht werden. Kosten 199 Sek/Nacht + Duschen in der Nebensaison - Hochsaison 299 + Duschen/Nacht. Sehr modern und ideal am Strand gelegen! Sanitäranlagen mit Codekarte zugänglich. Seit heute haben wir auch auf dem Platz, d.h. vom Wohnmobil aus, Internetverbindung /mit Code. Wir beobachten hier abends den Sonnenuntergang, ... wenn das Wetter es erlaubt.

In der Hochsaison (ab Juni) Kosten 299 SEK + Duschen (teuer!!!)

Wer weder Strom noch Sonstiges benötigt, kann natürlich unterwegs auf Rastplätzen (mit Toiletten) oder auch auf so manchen Parkplätzen frei übernachten.

Parkplatz in der Innenstadt, nahe der Stadtmauer: nahe Mc.Donald

N 57°38.354'E018°18.136' und auch N57°38.058'E018°17.566'

Sehr gute Erfahrungen gemacht haben wir mit der Buchung unserer Fähre nach Gotland: www.ferryexperts.com (-> <http://www.ferryexperts.com>) - Wir konnten problemlos und wirklich unkompliziert kurzfristig zweimal umbuchen !!!!

weitere Koordinaten:

Camping Tofta/Westküste: N57°29.170'E018°07.904'

Camping in Ljugarn/Nordostküste: Strandvägen 51-am Strand

nahe bei: Folhammar/Raukar: N57°20'46.2" E018°43'59.0"

Die Beschilderung hier auf Gotland ist oftmals für uns nicht ausreichend. Wir haben per Internet zahlreiche Koordinaten von Sehenswürdigkeiten vorher ausgesucht. (Auch wenn nicht alle Koordinaten stimmten...) Navigation ist/war für uns ein Muss. Kartenmaterial über Rastplätze/Öland/Gotland in den Touristenbüros erhältlich.





Stellplatz Visby, nahe Hafen, kostenpflichtig

N57°37.714'' E018°16.834

6 Stunden 79 SEK-12 Stunden 99 SEK

Zahlung per Automat!

Strom soll vorhanden sein!



Stellplatz Lautershamn-Insel Färö/NW Gotland

N57.95319° E019.07955

120 +30 SEK/ im Hafen -kein Internet.



Stellplatz Bläse, Westküste/ 70 SEK

am Industriemuseum-ohne Infos!

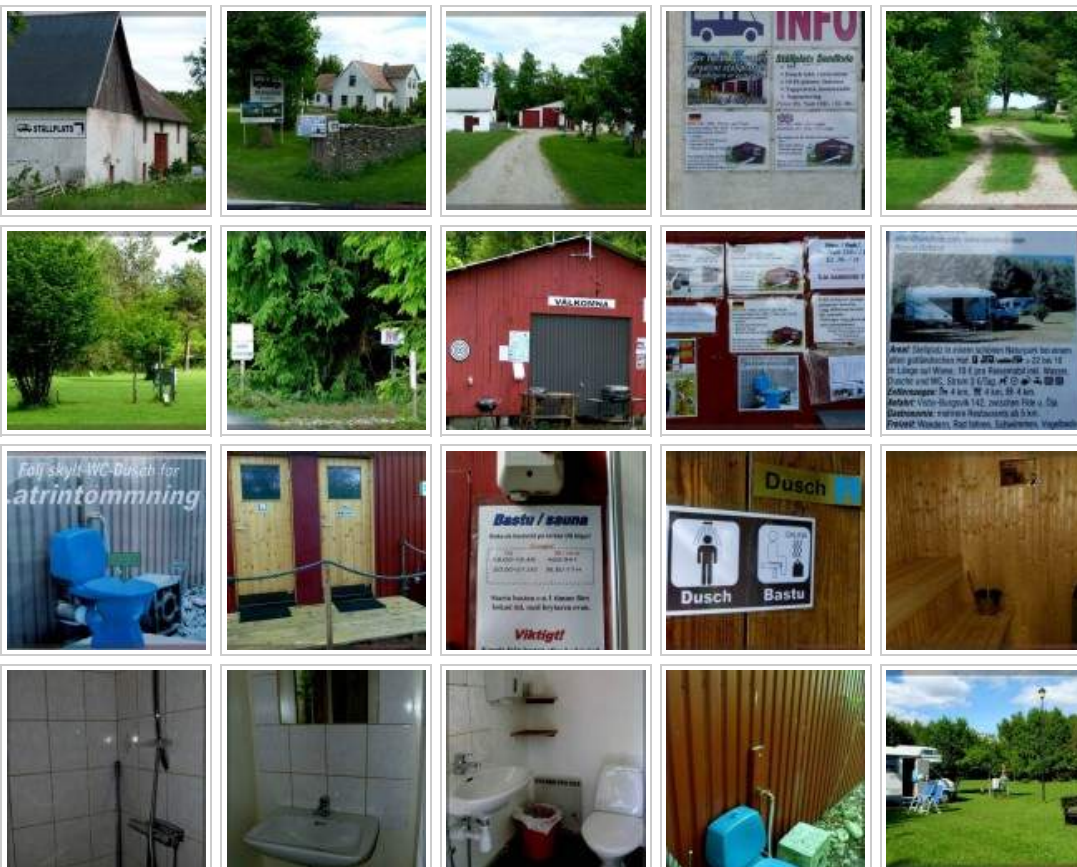
N57°53'40.4"E018°50'21.5"

Fotos leider alle unscharf! :-)

Stellplatz Ronehamn, Südküste/ 60 SEK
N57°10'19.5" E018°29'20.3"
am Hafen, jedoch kein Strom... ansonsten auch nix!
... in der Nähe ein Campingplatz vorhanden.



Stellplatz Sandkvik bei Burgvik im Süden der Insel Gotland
120 SEK + 30 SEK Strom
N57°00'54.7" E018°18'54.5"
eigentlich alles vorhanden, auch Sauna,
kostenfreies und schnelles Internet,
insbesondere auch nette Betreiber!
große Plätze für 22 WoMos,
umrandet von hohen Tannen, schön!
Unsere Empfehlung!!!



Stellplatz Sandvik im W auf der Insel Öland
120 SEK + 30 SEK Strom
N57°04'18.4" E016°51'12,9"
kostenfreies und schnelles Internet,
Strom, Toiletten/Code, Ver- und Entsorgung,
Restaurants direkt in der Nähe,
mindestens Platz für 11 WoMos,

Unsere Empfehlung!!!**Stellplatz Böda Hamn/Hafen in NO auf der Insel Öland****Preis unbekannt- Strom möglich.****Versorgung vorhanden.**

N56°14.390' E017°04.471'

**Stellplatz Byxelkrok/Hafen in NW auf der Insel Öland****120 SEK-Strom möglich.****Versorgung vorhanden.**

N57°1.630' E017°00.456'



Mem- Stellplatz am Götakanal : offiziell 4 Womos (und mehr möglich), Strom und Sanitär, z.Z. kein Internet, Sanitärkarte gegen 100 SEK als Pfand.

185 SEK, direkt am Götakanal. N58°28.764'

[**Stegorgs Hafen**, 150 SEK, nix, N 58°26.363' E016°36.018' ???]



Borenberg: Parkplatz am Wasser-kein Strom! N58°22'40.6" O015°16'49.8"

keine Fotos!

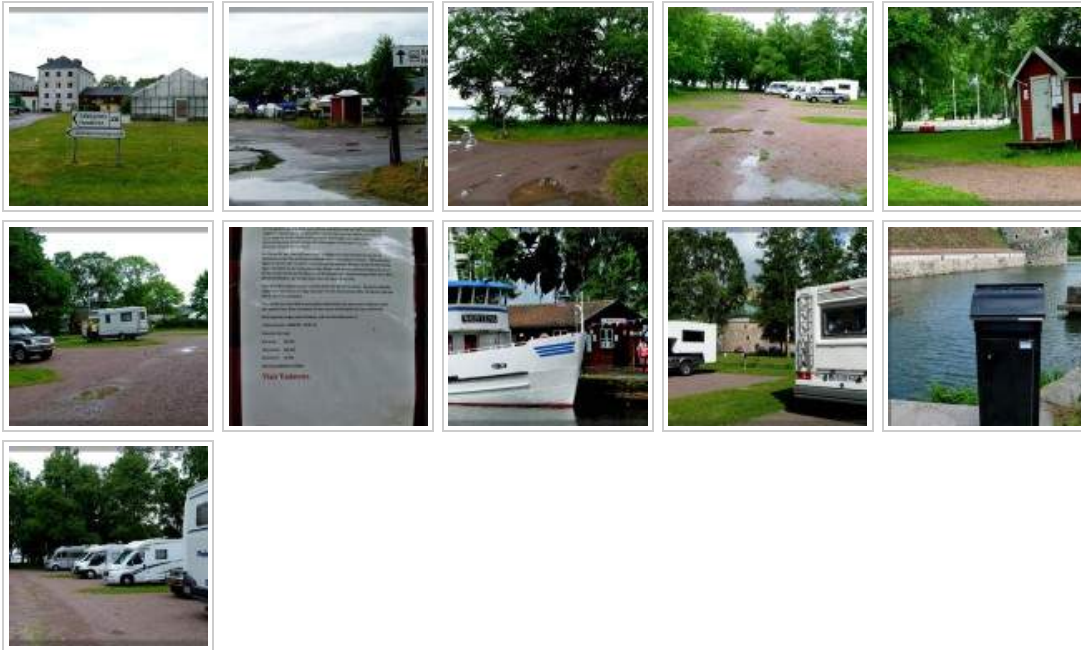
Berg: N58°29'07.1 O015°31'40.4" kein Strom, nahe Schleusen, 185 SEK, großer Parkplatz.



Motala: N 58°31'47.8" E015°02'15.5" 185 SEK +Strom, gute Lage, gr. Platz



Vadstena N58°26'44.4" O014°52'49.4" 100 Sek + 20 SEK für Strom, > 24 Plätze, Sanitär möglich, nahe am Schloß.



Fehmarn -Johannisberg im Norden der Insel.

N 54°30'03.0" O011°10'40.0"

Nacht 10 € bzw. Hochsaison 15 €. + Strom/Automat und Wasser , Restaurant zurzeit geschlossen. Nahe zur Fähre Puttgarden/Rödby.

Großer Platz teilweise Rasen bzw. Schotter. Sanitäreinrichtung vorhanden, incl. Wasch-und Trockenmaschine.



Fehmarn -Stadt Burg, Hintz N 54°26'32.7" O011°11'23.8"

Nacht 10 € + Strom 5 Euro!/nur Ver-und Entsorgung, schmale Stellplätze!



Stellplatzfuehrer.de - Stell- und Campingplätze - Schweden

Fährhafen Trelleborg (Do, 20 Jun 2013)

Parkplatz mit Toilettenhäuschen. Von den Fähren kommend Richtung Malmö fahren, dann Kreuzung links zum ICA Stormarknad abbiegen, gleich danach rechts ist der Stellplatz. Ab Autobahnende E6/E27 ca. 3 km. Bis zum Fährhafen ca. 1 km, bis Trelleborg Innenstadt ca. 2 km.

[>> mehr lesen](#)

Parkplatz am Strand (So, 02 Jun 2013)

Parkplatz direkt am Sandstrand (Hundestrand). Von Hauptstraße und Rastplatz nicht einsehbar. Anfahrt von Norden vorm Camping in Simrishamm links zum Rastplatz einbiegen und rechts vorbei den Weg runter zum Strand. WC am oberen Parkplatz.

[>> mehr lesen](#)

Järvsand Camping (Do, 24 Jan 2013)

die Niederländer in Schweden, also viele Niederländer auf dem Platz.

[>> mehr lesen](#)

Mora (Mi, 23 Jan 2013)

[>> mehr lesen](#)

Gustavsvik Campingplats (Mo, 21 Jan 2013)

[>> mehr lesen](#)

Mörkert (Mo, 21 Jan 2013)

[>> mehr lesen](#)

Parkplatz an der E 12 (Mo, 21 Jan 2013)

[>> mehr lesen](#)

Langholmens Husbilscamping (Mo, 21 Jan 2013)

[>> mehr lesen](#)

Svartvik industriminnen (So, 20 Jan 2013)

Parkfläche am Kai in der Nähe vom Museum.

[>> mehr lesen](#)

Sikea Havscamping (So, 20 Jan 2013)

[>> mehr lesen](#)